



Каникулы в Хельсинки

2017

В городе

Ярмарки и мероприятия

**Рождественская
ярмарка Аманды,
26.11 – 8.01**

у памятника русалке
Аманде на Эспланаде.
каждый день с 10:00
до 18:00 (кроме
Рождества).

31.12.2016 в 12:00 на
заливе Töölönlahti
начнутся празднования
100 летия независимости
Финляндии. С 9 вечера до
1 часу ночи праздник
переместиться на Citizens
Square и станет одной
большой танц площадкой



**Выставка светового искусства
Lux In в центре Каарелитехдас**
1 – 10 января в корпусе
Merikaapelihalli выставочного центра
Каарелитехдас.

Музеи

НАМ - Художественный музей Хельсинки

Eteläinen Rautatiekatu 8

Часы работы

Вт-Вс 11:00-19:00

24.-12.25.2017 – закрыто

23.12. - 11:00-17:00

31.12.2017 11:00-18:00

Цены

10 €, дети до 18 - бесплатно

30.12 16:00-19:00 – бесплатно



KLASMA - музей современного искусства

Mannerheiminaukio 2, 00100 Helsinki

Часы работы

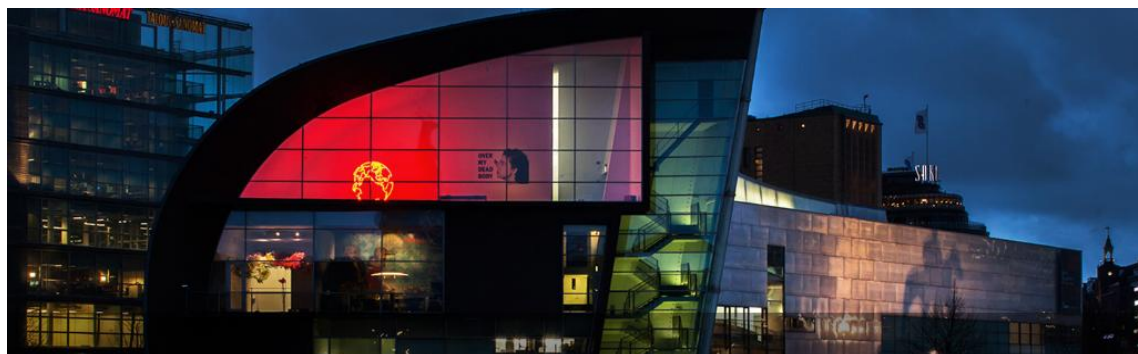
вт – с 10 до 17

ср-пт – с 10 до 20.30

сб – с 10 до 18

вс – с 10 до 17

пн – ВЫХОДНОЙ



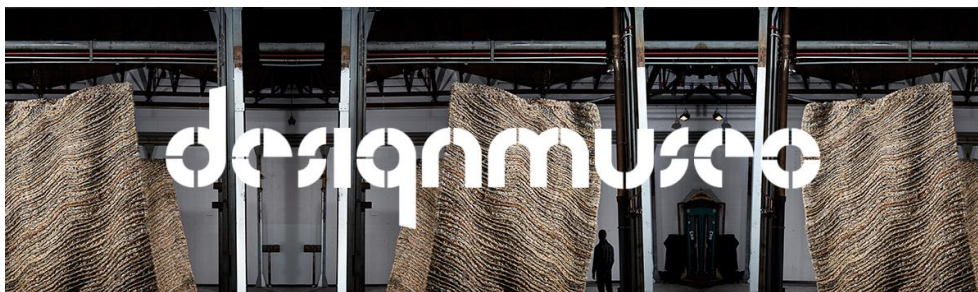
ВХОДНЫЕ БИЛЕТЫ

Взрослые – 12 €






Дети до 18 лет – бесплатно

1-я пятница каждого месяца – бесплатно

DESIGN Museum



Korkeavuorenkatu 23

Adults	Pensioners	Students
10 € 	8 € 	5 € 
Comprehensive school pupils	Friend of Museum	Museum Card, Design evenings*
FREE 	FREE 	FREE <small>*Free entrance on every month's last Tuesday between 5 p.m. and 8 p.m. (no design evenings during summer)</small>

Opening hours



In winter, 1.9., 31.5.

Ti	11-20
Ke-Su	11-18
Ma	Closed

6.12., 24.-26.12.

Closed

31.12.

Closes at 15

1.1.

Closed

Helsinki city museum



Aleksanterinkatu 16, Helsinki

Часы работы:

пн-пт 11-19

сб-вс 11-17

Особые часы работы

ВСЕГДА БЕСПЛАТНЫЙ ВХОД

Музей закрыт

6.12.2016 День независимости Финляндии

24.-26.12.2016 Рождество

Музей работает до 14:00

канун праздника Юханнуса 23.6.2016

Рождественский сочельник 23.12.2016

HEUREKA - научный музей для всех возрастов



ЧАСЫ РАБОТЫ

Нормальные времена работы

пн-ср, пт 10-17
чт 10-20
сб, вс 10-18

24.12. закрыто
25.12. 12-18
26.12. 10-18

Kuninkaalantie 5

ЦЕНЫ НА БИЛЕТЫ

Взрослые: Более 16 лет
22 €

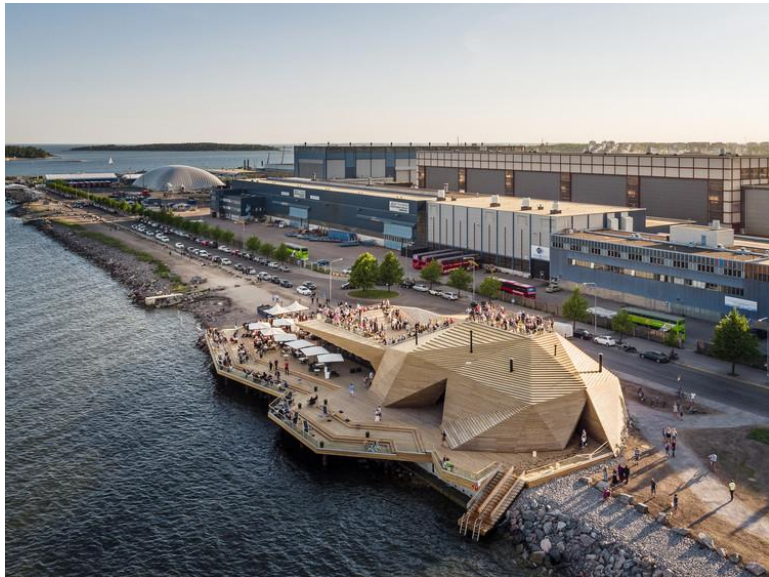
Дети (6–15 лет): Учащиеся, пенсионеры, военнослужащие срочной службы и безработные
15 €

Дети до 6 лет бесплатно в сопровождении взрослых



Сауны

LOYLY - сауна + ресторан



Цена 19 € / 2 часа (вкл.
полотенце)
Дети до 10 лет бесплатно

Hernesaarenranta 4

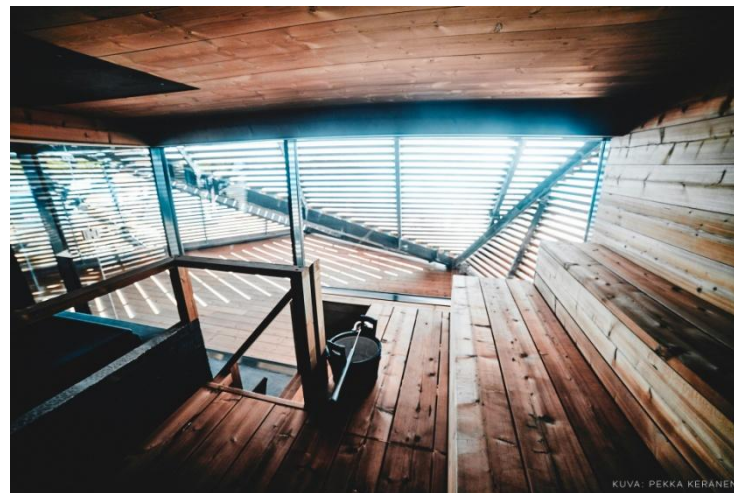
Пн-Ср – 16:00-22:00

Чт_Вс – 13:00 – 22:00

24.12 и 25.12 – закрыто

26.12 – 13:00 – 22:00

01.01 – 12:00 -18:00



KUVA: PEKKA KERANEN

KUUSIJARVI - сауна + ресторан

Kuusijärventie 3, 01260 Vantaa



Ресторан открыт каждый день 9:00 – 21:00

Обед будни 10.30 - 14.30

Обед с супом в выходные 11:00 – 16:00

Электрическая сауна – 9:00 – 20:00

Баня по чёрному- 15:00 – 20:00

Электрическая сауна

Взр – 6 €, дети-4 €, семья – 16 €

Баня по чёрному

Взр – 12 €, дети-7 €, семья – 29 €



Бассейны и аква парки

СПА, аква парк и детский центр



Flamingo – спа центр

Пн-Сб 10-21

Вс 10-18

Цены на нед 52-1:

14+ - 24€

3-13 лет - 14 €

Neurasaari – детский парк
развлечений

До 1 г – 0 €1, 1-3 года 7 €, 3+ -
12 €, взр – бесплатно



Бассейны



Для взрослых
Бассейн Йюрьёнкату в
центре города
(Yrjönkadun uimahalli)

Адрес: Yrjönkatu 21 B, 00120
Helsinki

Билеты: 5,50€ / 2,50€

Для семей

Бассейн Итакескус (Itäkeskuksen uimahalli)

Адрес: Olavinlinnantie 6, 00900 Helsinki

Билеты: 5,50€ / 2,50€

Бассейн Vuosaари (Vuosaaren uimahalli)

Адрес: Vuosaarentie 5, 00980 Helsinki

Билеты: 6,00€ / 3,20€



Прогулки по окрестностям

Суоменлинна

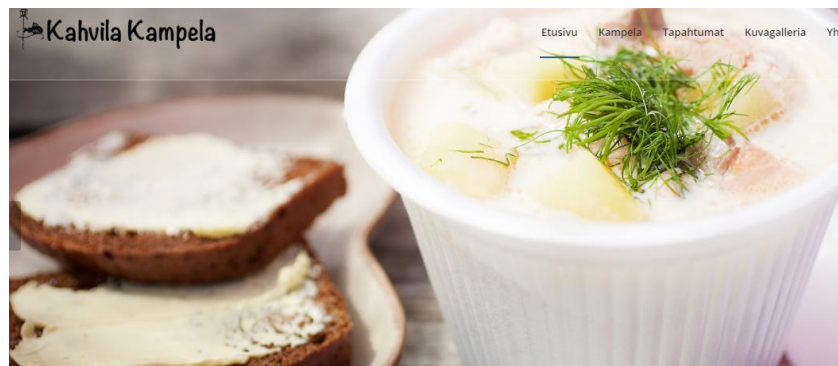
Поездка на остров
и прогулка по тропе гномов
с **26 декабря - 6 января**



С помощью карты нужно найти пункты на тропе гнома на острове. Если задание выполнено с 10 до 16 часов, в туристическом информационном центре Суоменлинны, который расположен на причале, вас будет ждать приз.

Другие места

Vuosaari – прогулка по набережной + финские кафешки (Kahvila Kampela)



Seurasaari – прогулка по острову + сосиски на гриле



Porvoo – прогулка по городу

СПОРТИВНЫЕ АКТИВНОСТИ

Горки, катки, склоны

Покататься с горок

1. Горка в парке Кайвопуйсто (фин. **Kaivopuisto**) + кафе [Ursula](#)
2. Гора в Малминкартано (фин. **Malminkartanonhuippu**)
3. Саночный парк Контула (фин. **Kontulan kelkka-puisto**), он же горки Кивикко
4. Горка в парке Синибрюхов (**Koffin puisto**), Vulevardi 40
+ [Moko café](#) или другие рестораны в Punavuori



Горные лыжи

1. [Talma Ski](#) в Керава,
Talmantie 341
2. [Serena Ski](#) в Эспоо
Tornimäentie 10, 02970 Espoo
3. [Swinghill](#) в Нууксио
Nuuksiontie 71, 02820 Espoo
4. [Vihti Ski](#) в ВИХТИ
Jussinrinne 1 (Pyölintie 260), 03250 Ojakkala
5. [Messila](#) в ЛАХТИ



Ice Park - каток на центральной площади

OPENING HOURS

Monday - Friday: 2PM - 9PM

Saturday - Sunday: 10AM - 9PM

Exceptional opening hours:

Opening hours during the holiday season:

24.12.2016 - Closed

25.12.2016 - 8.1.2017 - Open from 10AM until 9PM

Back to regular opening hours from 9.1.2017

Single tickets

Adults **6 €**

Children (under 18 years-old) **3 €**

Discount ticket for students, conscripts, pensioners, unemployed **4 €**

Skate rental **6 €**

